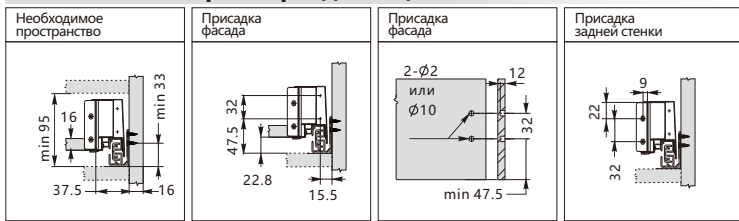
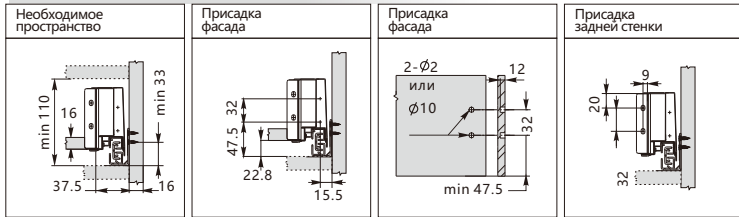


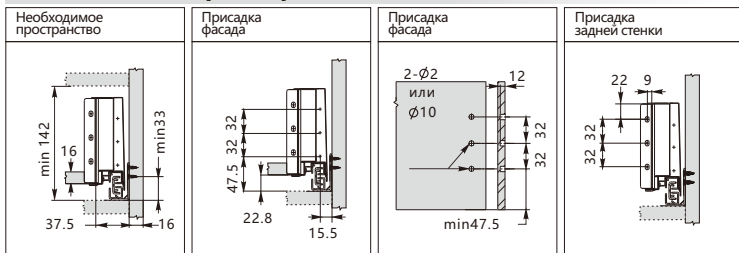
Установочные размеры для ящика высотой «N»



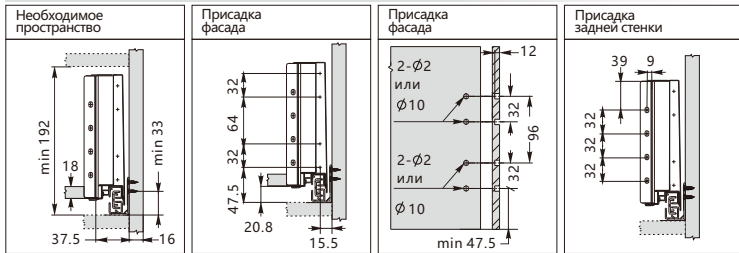
Установочные размеры для ящика высотой «M»



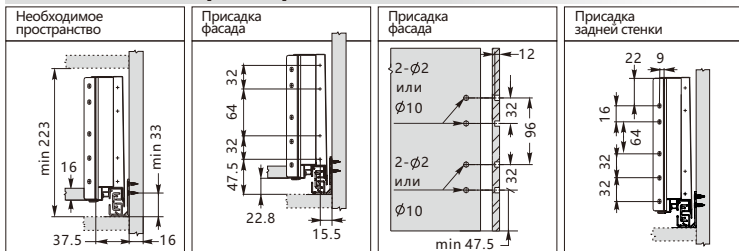
Установочные размеры для ящика высотой «B»



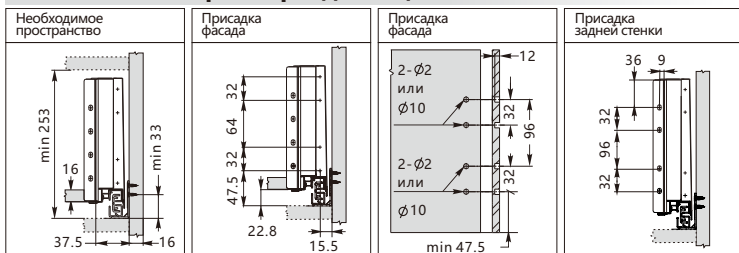
Установочные размеры для ящика высотой «D»



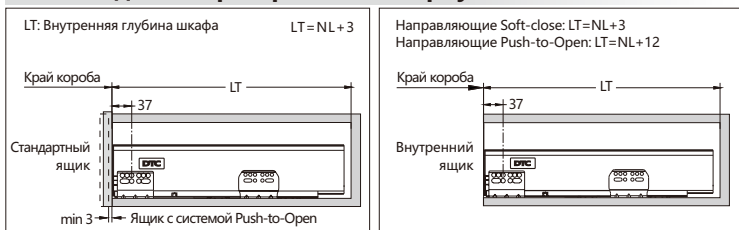
Установочные размеры для ящика высотой «C»



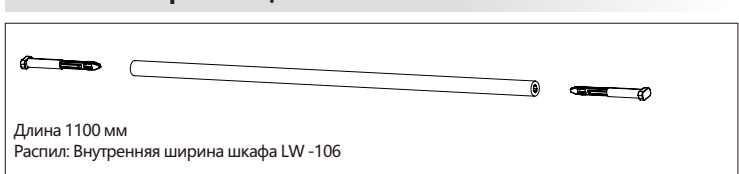
Установочные размеры для ящика высотой «F»



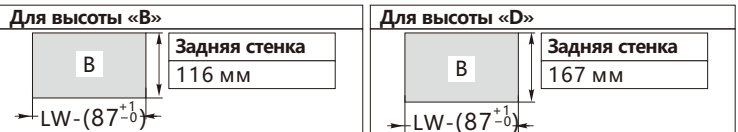
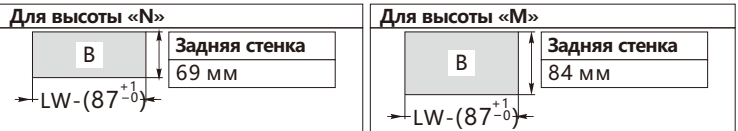
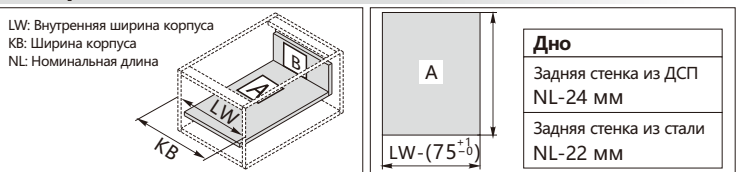
Необходимое пространство в корпусе



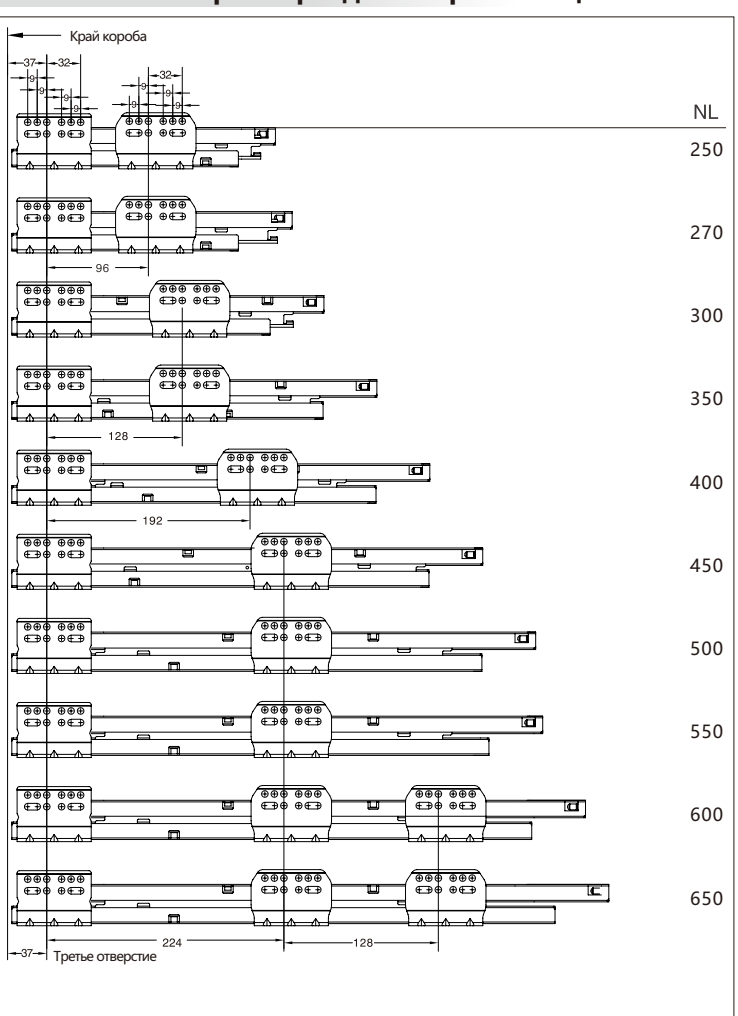
Штанга синхронизации



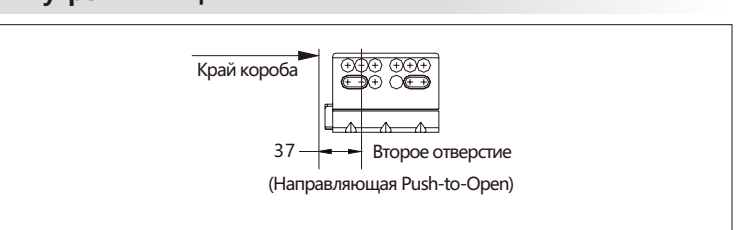
Раскрой плит толщиной 16 мм



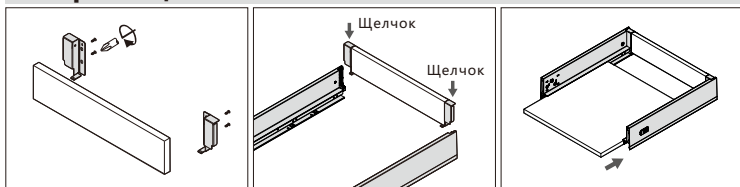
Установочные размеры для направляющих



Внутренний ящик

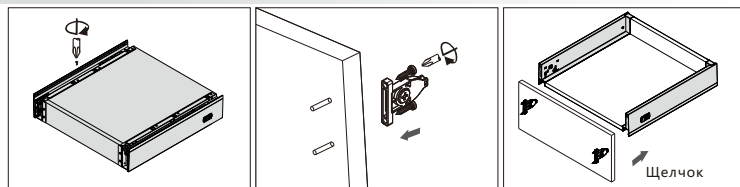


Сборка ящика



Установите крепление задней стенки

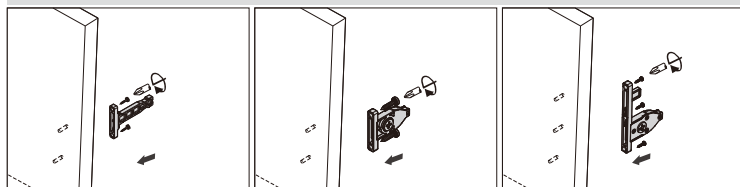
Установите дно ящика



Закрутите саморезы

Установите крепление фасада

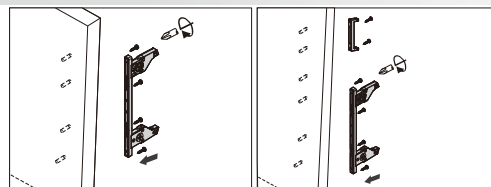
Сборка крепления фасада



Высота «N»

Высота «M»

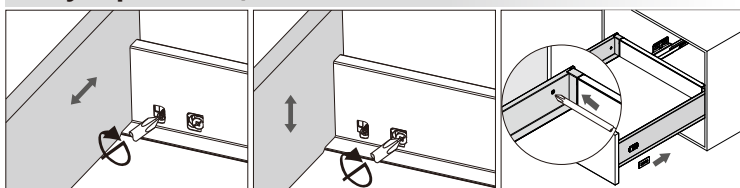
Высота «B»



Высота «C» и «D»

Высота «F»

Регулировка ящика высотой «N»

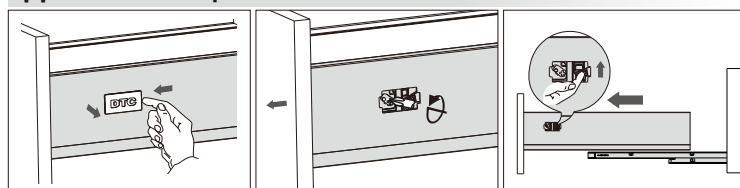


Регулировка влево и вправо

Регулировка вверх и вниз

Регулировка наклона

Демонтаж ящика высотой «N»

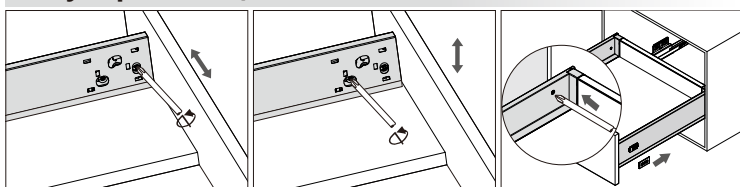


Поднимите и вытащите заглушку

Поверните винт отверткой чтобы снять фасад

Нажмите на курки фиксаторов и выдвиньте ящик

Регулировка ящика высотой «M» и «B»

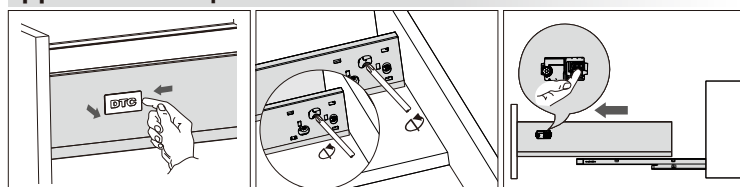


Регулировка влево и вправо

Регулировка вверх и вниз

Регулировка наклона

Демонтаж ящика высотой «M» и «B»

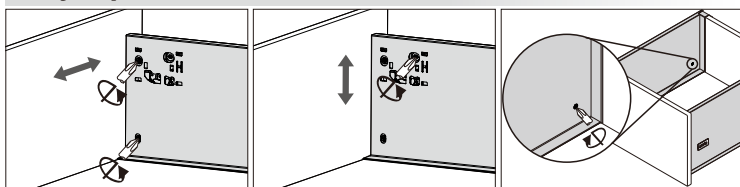


Поднимите и вытащите заглушку

Поверните винт отверткой чтобы снять фасад

Нажмите на курки фиксаторов и выдвиньте ящик

Регулировка ящика высотой «C», «D» и «F»

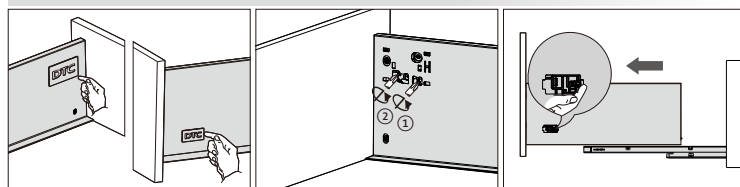


Регулировка влево и вправо

Регулировка вверх и вниз

Регулировка наклона

Демонтаж ящика высотой «C», «D» и «F»

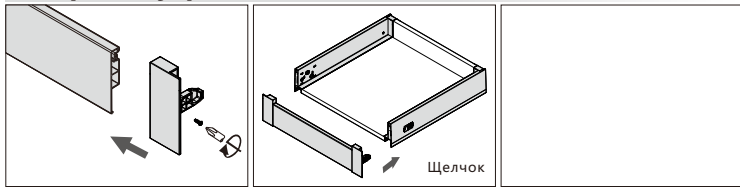


Поднимите и вытащите заглушку

Поверните винт отверткой чтобы снять фасад

Нажмите на курки фиксаторов и выдвиньте ящик

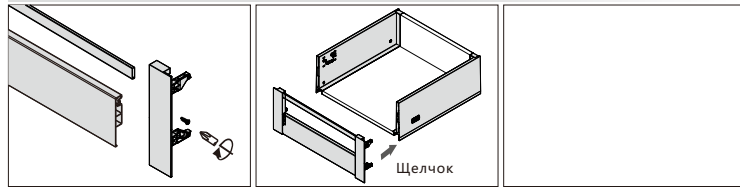
Сборка внутреннего ящика высотой «N», «M» и «B»



Соедините переднюю панель и ее крепление

Щелчок

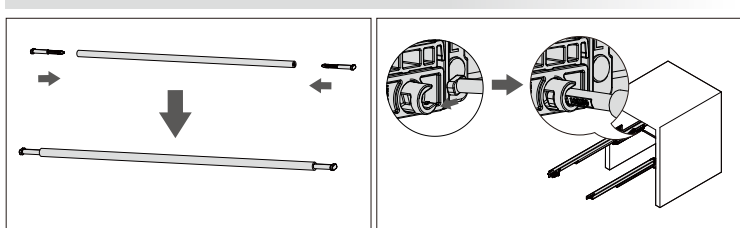
Сборка внутреннего ящика высотой «C», «D» и «F»



Соедините переднюю панель, ее крепление и универсальный рейлинг

Щелчок

Установка штанги синхронизации



Установите крепления на штангу синхронизации

Установите штангу синхронизации на направляющие

Регулировка зазора для ящиков с системой Push-to-Open

