

## Система SLIM LINE

Система SLIM LINE – это едва заметные тонкие линии и деликатное обрамление. Разнообразие материалов полотна и простая сборка делают её максимально востребованной и актуальной.

Обрамление дверей выглядит более гармоничным, благодаря внешнему единству вертикальных и горизонтальных линий.

Невидимый широкий горизонтальный профиль обеспечивает необходимую жесткость конструкции и возможность установки системы со скрытой верхней направляющей на кронштейнах.

Сборка дверей и их установка осуществляется с применением фурнитуры системы Стандарт по аналогичной схеме.



В интерьере:  
Профиль вертикальный «SLIM»,  
Цвет «черный матовый»  
Система SLIM LINE

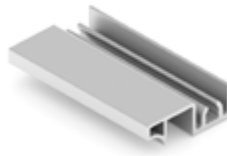
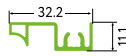
Система SLIM LINE. Ассортимент профилей



AV0650.VP540

**Профиль вертикальный SLIM**

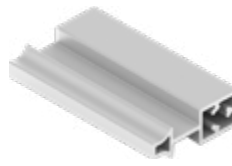
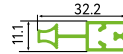
Длина – 5.4 м  
В упаковке 10 шт.



AV0588.VP540

**Рамка узкая**

Длина – 5.4 м  
В упаковке 10 шт.



AV0590.VP540

**Рамка средняя**

Длина – 5.4 м  
В упаковке 10 шт.

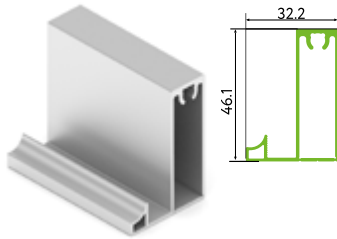
Новинка!



AV0700.VP540

**Рамка средняя плоская**

Длина – 5.4 м  
В упаковке 10 шт.



AV0589.VP540

**Рамка широкая**

Длина – 5.4 м  
В упаковке 10 шт.

Система SLIM LINE. Цветовая гамма



Серебро матовое



Белый глянец



Черный матовый

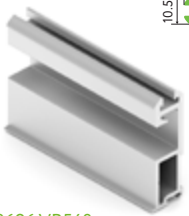
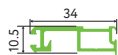


Новинка!

Шампань матовая

Система SLIM LINE декор. Ассортимент профилей

Новинка!

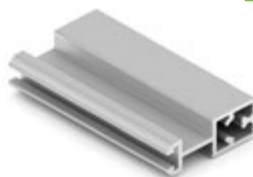


AV0696.VP540

**Профиль вертикальный SLIM декор**

Длина – 5.4 м  
В упаковке 10 шт.

Новинка!

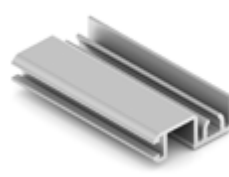
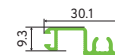


AV0699.VP540

**Рамка средняя SLIM декор**

Длина – 5.4 м  
В упаковке 10 шт.

Новинка!

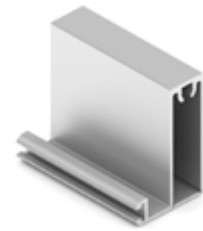
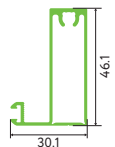


AV0697.VP540

**Рамка узкая SLIM декор**

Длина – 5.4 м  
В упаковке 10 шт.

Новинка!

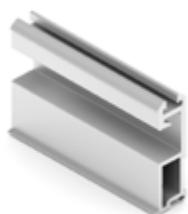


AV0698.VP540

**Рамка широкая SLIM декор**

Длина – 5.4 м  
В упаковке 10 шт.

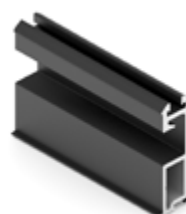
Система SLIM LINE декор. Цветовая гамма



Серебро матовое



Белый глянец



Черный матовый



Новинка!

AV0065.AM030.00AEP.CA  
Стразовая цепь под серебро,  
кристалл прозрачный  
В катушке : 30 м



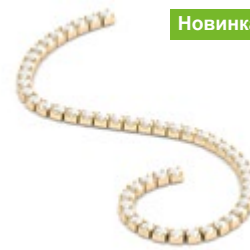
Новинка!

AV0065.AM030.DBAEP.CA  
Стразовая цепь под серебро,  
кристалл темно-синий  
В катушке : 30 м



Новинка!

AV0065.AM030.BKAEP.CA  
Стразовая цепь под серебро,  
кристалл черный  
В катушке : 30 м



Новинка!

AV0066.AM030.00AEP.CA  
Стразовая цепь под золото,  
кристалл прозрачный  
В катушке : 30 м



Новинка!

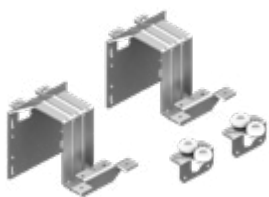
V0067.AM030.BKAEP.CA  
Стразовая цепь под вороненую  
сталь, кристалл черный  
В катушке : 30 м

В интерьере:

Профиль вертикальный  
«SLIM декор»  
Цвет «серебро матовое»  
Система SLIM LINE декор  
Фурнитура: стразовая цепь под  
серебро, кристалл прозрачный



## Система SLIM LINE. Фурнитура



AV0167.VR000

### Кронштейны для внешней двери SLIM

В комплект входит:  
Кронштейн для внешней двери - 2 шт.  
верхний ролик - 2 шт.



AV0166.VR000

### Кронштейны для внутренней двери SLIM

В комплект входит:  
Кронштейн для внутренней двери - 2 шт.  
верхний ролик - 2 шт.



AA0056.VM150

### Шлегель вставной

Цвет: серый, черный  
Высота - 5 мм, ширина - 6 мм,  
в бухте - 150 м



AV0064.VM100

### Уплотнитель П-образный низкий

Цвет: прозрачный, черный  
Высота - 4 мм, в бухте - 100 м



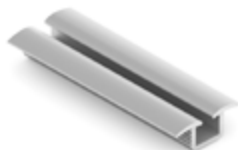
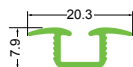
AV0160.VS000

### Комплект роликов V

В комплекте: ролики верхние - 2 шт.;  
ролики нижние - 2 шт.; саморезы - 4 шт.;  
винт регулировочный - 2 шт.;  
защитный колпачок верхних  
роликов - 1 шт.  
В упаковке 100 комп.

## Система СТАНДАРТ. Элементы

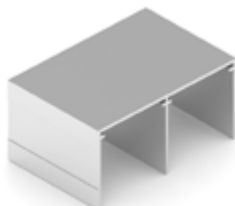
Новинка!



AS0690.VP540

### Направляющая врезная однополосная нижняя

Длина - 5,4 м  
В упаковке 8 шт.



AS0046.VP540

### Направляющая двухполосная верхняя

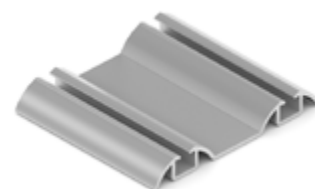
Длина - 5,4 м  
В упаковке 10 шт.



AS0107.VP540

### Направляющая однополосная верхняя

Длина - 5,4 м  
В упаковке 8 шт.



AS0504.VP540

### Направляющая двухполосная нижняя

Длина - 5,4 м  
В упаковке 10 шт.







**AS0108.AP540**  
**Направляющая однополосная нижняя**  
Длина – 5,4 м  
В упаковке 8 шт.



**AA0230.VR000; AA0250.VR000; AA0270.VR000**  
**Доводчики двери-купе универсальные**  
В комплекте: Доводчик правый – 1 шт.; Доводчик левый – 1 шт.; Ответная планка доводчика - 2 шт.; Саморезы 4×16 – 8 шт.; Шайба «квадратная» – 2 шт.; Саморезы 4×9 – 2 шт.; Пластиковая закладная – 2 шт.; Пружина дополнительная «10-15 кг» (только для комплектов «10-30 кг») – 2 шт.; Пружина дополнительная «50-70 кг» (только для комплекта «30-50 кг») – 2 шт.; Шайба 1,5 мм с диаметром отверстия 4,5 мм – 2 шт. В упаковке 25 шт.



**AA0098.VM100, AA0094.VM100, AA0074.VM100**  
**Уплотнитель**  
4 мм, 8 мм, в бухте – 100 м



**AA0075.VP000**  
**Саморез 6x30**  
В упаковке 5000 шт.



**AS0101.VP000**  
**Стопор нижний, сталь**  
В упаковке 100 шт.



**AS0102.VP000**  
**Стопор нижний, пластик**  
В упаковке 200 шт.



**NA3995.VP000**  
**Саморез, 3,9×9,5, полукруглый**  
В упаковке 300 шт.



**AS0812.VP000**  
**Замок универсальный для дверей-купе**  
Цвет: серебро, золото, шампань, белый, черный  
В упаковке 1/100 шт.



**AS0001.VP000**  
**Стопор верхний**  
В упаковке 125 шт.



**AA0040.VP000.BK000.CO**  
**Прищепка для шлегеля, 9×5, черная**  
В упаковке 100 шт.



**AA0040.VP000.IN0EP.CO**  
**Прищепка для шлегеля, 9×5, нержавеющая сталь**  
В упаковке 100 шт.



**AS0030.VP000**  
**Заглушка нижней однополосной направляющей, алюминиевая**  
Цвета: золото, серебро, шампань, бронза, черный, белый  
В упаковке 10 шт.



**AS0029.VP000**  
**Заглушка нижней двухполосной направляющей, алюминиевая**  
Цвета: золото, серебро, шампань, бронза, черный, белый  
В упаковке 10 шт.



**AS0025.VP000**  
**Заглушка верхней однополосной направляющей, алюминиевая**  
Цвета: золото, серебро, шампань, бронза, белый, черный матовый



**AS0026.VP000**  
**Заглушка верхней двухполосной направляющей, алюминиевая**  
Цвета: золото, серебро, шампань, бронза, белый, черный матовый



**AS0053.VP000**  
**Заглушка дверная**  
Цвета: золото, серебро, шампань, бронза, черный  
В упаковке 100 шт.



**AS0027.VP000**  
**Заглушка верхней двухполосной направляющей, пластик**  
Цвета: золото, серебро, шампань, бронза  
В упаковке 1/10 шт.



**AS0022.VP000**  
**Заглушка нижней однополосной направляющей, пластик**  
Цвета: золото, серебро, шампань, бронза  
В упаковке 1/10 шт.

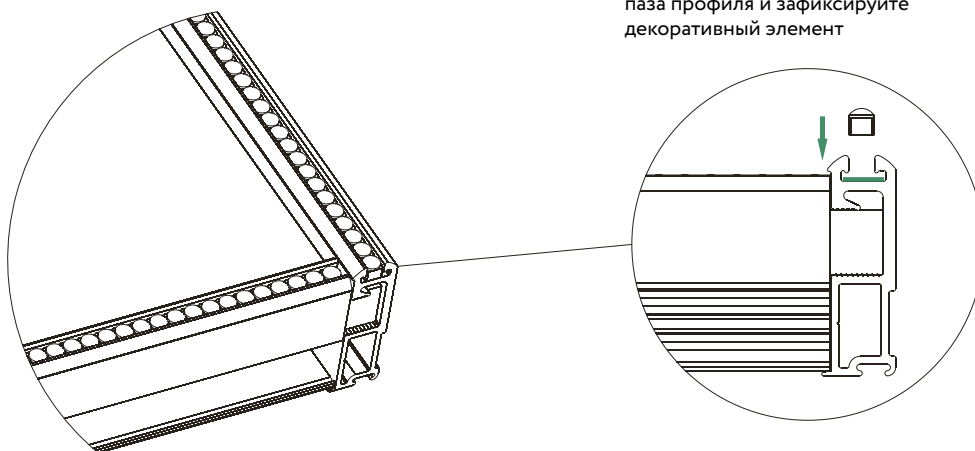


**AA0100.VM100**  
**Уплотнитель для нижней направляющей**  
Цвета: прозрачный  
100 м.п. в бухте



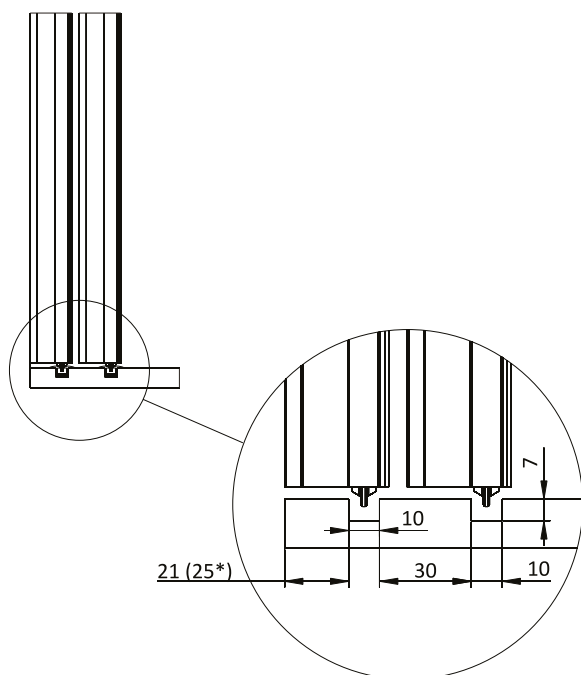
**AA0084.VM100**  
**Уплотнитель П-образный с шипами**  
4 мм  
Цвета: прозрачный, черный  
100 м.п. в бухте

## Установка декоративного элемента SLIM LINE



Нанесите подходящий клей внутрь паза профиля и зафиксируйте декоративный элемент

## Установка нижней врезной направляющей SLIM LINE



### Расчет высоты двери

Вариант с открытой установкой верхней направляющей:  
Высота двери = Высота проема - 39 мм

Вариант со скрытой установкой верхней направляющей в проем:  
Высота двери = Высота проема - 28 мм

Вариант со скрытой установкой верхней направляющей в шкаф:  
Высота двери = Высота внутреннего проема шкафа + 12 мм

*\*Вариант с открытой установкой верхней направляющей*



**В интерьере:**

Профиль вертикальный  
«SLIM декор»

Цвет «серебро матовое»

Система SLIM LINE декор

Фурнитура: стразовая цепь под  
серебро, кристалл темно-синий

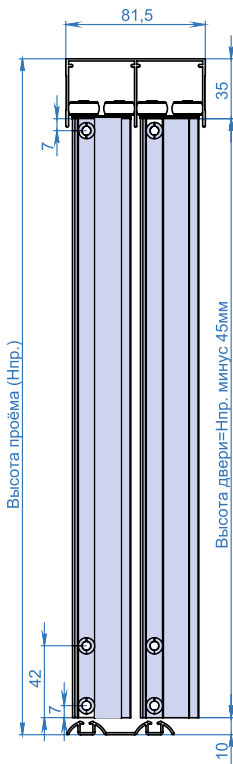


Рекомендуемые размеры и вес дверей, перегородок

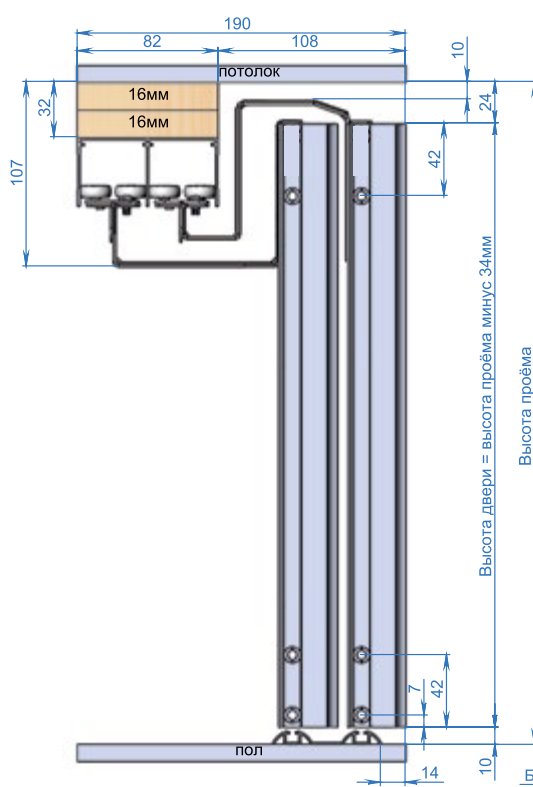
	Высота двери, мм	Ширина двери, мм	Вес двери, кг
Система "SLIM LINE"	до 2650	500-1000	до 60

°Для раздвижных дверей и перегородок допустимое соотношение высоты к ширине - не более 4/1 (рекомендуемое - 3/1)

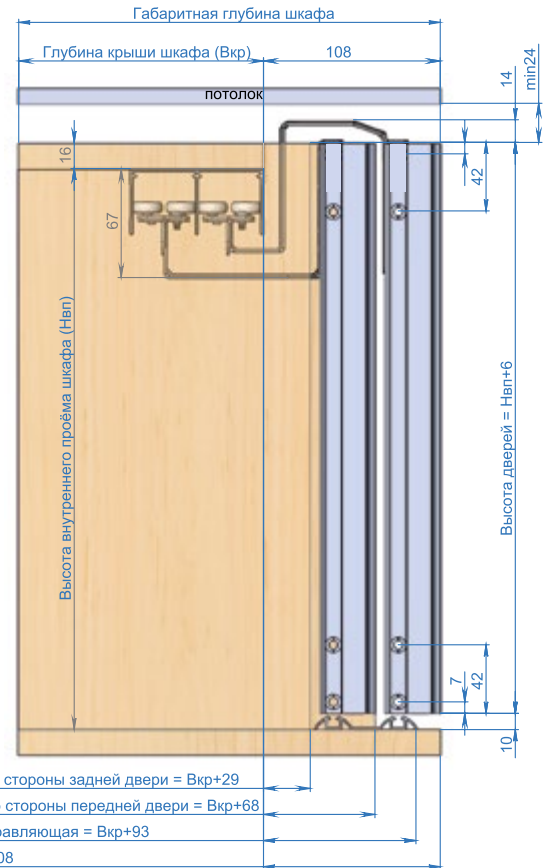
Открытая установка направляющей верхней



Скрытая установка направляющей верхней в проем



Скрытая установка направляющей верхней в шкаф



Расчет ширины дверей системы SLIM LINE

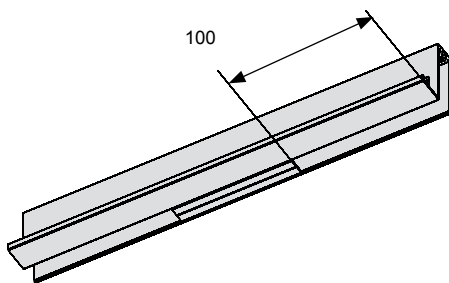
Дверей	Кол-во перекрытий (ширина перекрытия 12 мм)	Вид наполнения	Обозначение	Формула без шлегеля	Формула со шлегелем
2 шт.	1		Лдв.	$L_{дв.} = (L_{пр.} + 10 \text{ мм})/2$	$L_{дв.} = L_{пр.}/2$
3 шт.	2			$L_{дв.} = (L_{пр.} + 20 \text{ мм})/3$	$L_{дв.} = (L_{пр.} + 10 \text{ мм})/3$
4 шт.	3			$L_{дв.} = (L_{пр.} + 30 \text{ мм})/4$	$L_{дв.} = (L_{пр.} + 30 \text{ мм})/4$
4 шт.	2			$L_{дв.} = (L_{пр.} + 20 \text{ мм})/4$	$L_{дв.} = L_{пр.}/4$
5 шт.	4			$L_{дв.} = (L_{пр.} + 40 \text{ мм})/5$	$L_{дв.} = (L_{пр.} + 30 \text{ мм})/5$



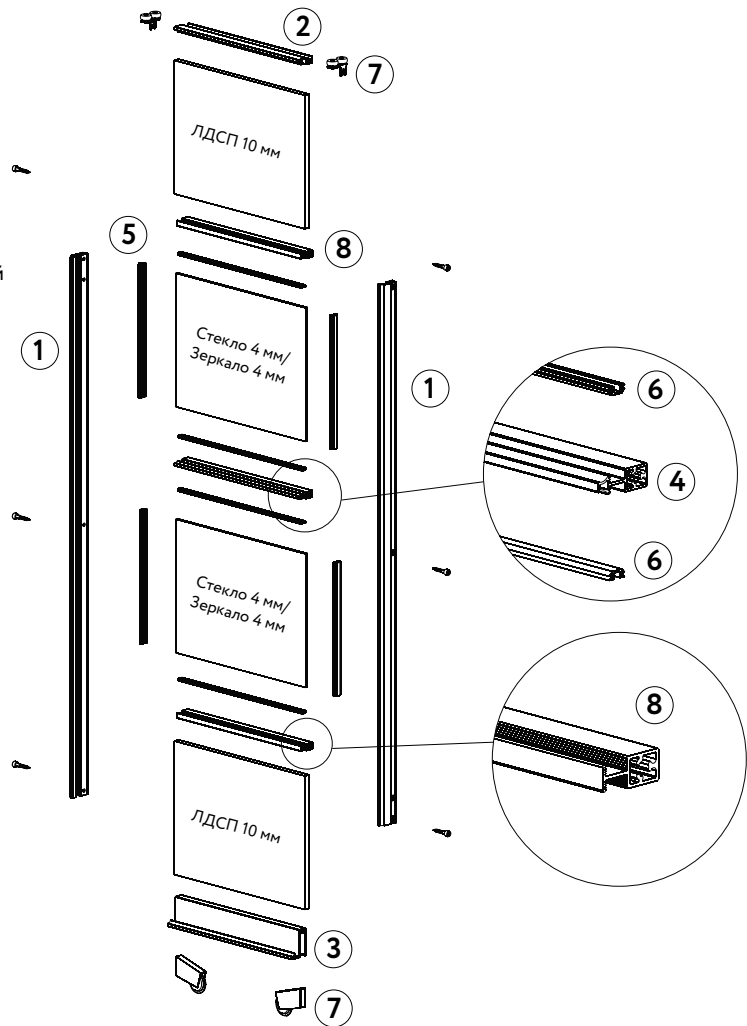
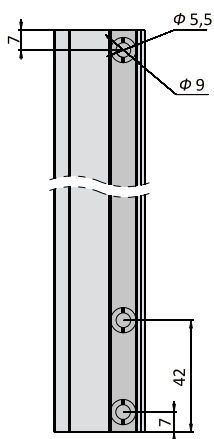
Не рекомендуется устанавливать рамку средней вертикально, поскольку потребуются сложная фрезеровка торцов рамки средней по форме горизонтальных рамок. Пазы рамки средней глубиной 4мм не обеспечивают надежного соединения вставок двери по вертикали.

1. Профиль вертикальный
2. Узкая горизонтальная рамка
3. Широкая горизонтальная рамка
4. Средняя рамка
5. Стандартный уплотнитель для стекла/зеркала 4 мм
6. Низкий уплотнитель для средней рамки
7. Комплект роликов Туре V
8. Средняя рамка плоская

1 Удалите ~100 мм нижней стенки широкой горизонтальной рамки плоскогубцами для установки нижних роликов.



2 Схема сверления отверстий в вертикальном профиле.



Расчет высоты наполнения в зависимости от типа		
Вид наполнения	Обозначение	Формула
ЛДСП, 10 мм	Ннап.	Ннап. = Ндв. - 3 мм
ЛДСП, 8 мм	Ннап.	Ннап. = Ндв. - 5 мм
Стекло/зеркало, 4 мм	Ннап.	Ннап. = Ндв. - 6 мм

Расчет ширины наполнения в зависимости от типа		
Вид наполнения	Обозначение	Формула
ЛДСП, 10 мм	Лнап.	Лнап. = Лдв. - 4 мм
ЛДСП, 8 мм	Лнап.	Лнап. = Лдв. - 6 мм
Стекло/зеркало, 4 мм	Лнап.	Лнап. = Лдв. - 7 мм

$$Ндв = Нпр - 45$$

$$Лдв = (Лпр - 10 + (Ндв - 1) \times 10) / Ндв$$

$$Лгор = Лдв - 19$$

Средняя рамка уменьшает высоту наполнения при возможных комбинациях на следующие значения:		
ЛДСП (10 мм) / ЛДСП (10 мм)	ЛДСП (10 мм) / Зеркало (4 мм)	Зеркало (4 мм) / Зеркало (4 мм)
1,5 мм	2,5 мм	3,5 мм

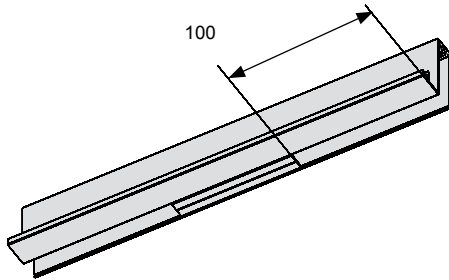


**Рекомендация:**  
Фиксировать среднюю рамку в центре двери.

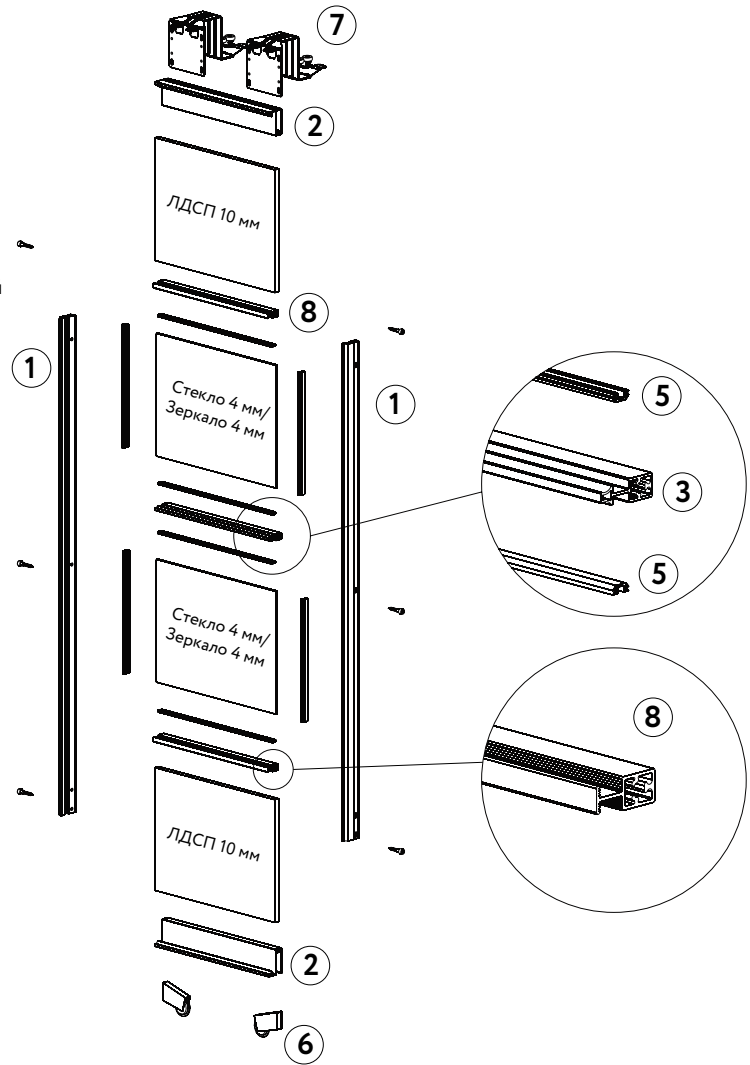
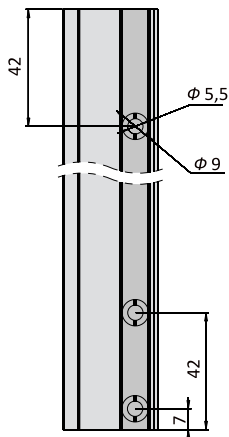
**Примечание:**  
Верхние ролики не должны выходить за габаритные размеры двери.

1. Вертикальный профиль
2. Широкая горизонтальная рамка
3. Средняя рамка
4. Стандартный уплотнитель для стекла/зеркала 4 мм
5. Низкий уплотнитель для средней рамки
6. Комплект роликов Type V
7. Комплект кронштейнов
8. Средняя рамка плоская

1 Удалите ~100 мм нижней стенки широкой горизонтальной рамки плоскогубцами для установки нижних роликов. Вторая рамка остается без изменений.



2 Схема сверления отверстий в вертикальном профиле.



Расчет высоты наполнения в зависимости от типа		
Вид наполнения	Обозначение	Формула
ЛДСП, 10 мм	Ннап.	$H_{нап.} = H_{дв.} - 3 \text{ мм}$
ЛДСП, 8 мм	Ннап.	$H_{нап.} = H_{дв.} - 5 \text{ мм}$
Стекло/зеркало, 4 мм	Ннап.	$H_{нап.} = H_{дв.} - 6 \text{ мм}$

Расчет ширины наполнения в зависимости от типа		
Вид наполнения	Обозначение	Формула
ЛДСП, 10 мм	Лнап.	$L_{нап.} = L_{дв.} - 4 \text{ мм}$
ЛДСП, 8 мм	Лнап.	$L_{нап.} = L_{дв.} - 6 \text{ мм}$
Стекло/зеркало, 4 мм	Лнап.	$L_{нап.} = L_{дв.} - 7 \text{ мм}$

Двери в проеме:  
 $H_{дв.} = H_{пр.} - 34$   
 $L_{дв.} = (L_{пр.} - 10 + (N_{дв.} - 1) \times 10) / N_{дв.}$

Двери в шкафу:  
 $H_{дв.} = H_{внут. пр.} + 6$   
 $L_{дв.} = (L_{пр.} - (N_{дв.} - 1) \times 10) / N_{дв.}$

$L_{гор.} = L_{дв.} - 19$

Средняя рамка уменьшает высоту наполнения при возможных комбинациях на следующие значения:		
ЛДСП (10 мм) / ЛДСП (10 мм)	ЛДСП (10 мм) / Зеркало (4 мм)	Зеркало (4 мм) / Зеркало (4 мм)
1,5 мм	2,5 мм	3,5 мм



**Рекомендация:**  
 Фиксировать среднюю рамку в центре двери.

**Примечание:**  
 Кронштейны фиксировать саморезом 3,9×9,5 мм (6 шт. для одного кронштейна).



В интерьере:

Профиль вертикальный  
«SLIM декор»

Цвет «серебро матовое»  
Система SLIM LINE декор